



桃園市志願服務運用單位 自辦教育訓練懶人包

製作單位：桃園市志願服務推廣中心
(由蜂湧數位商店承辦)



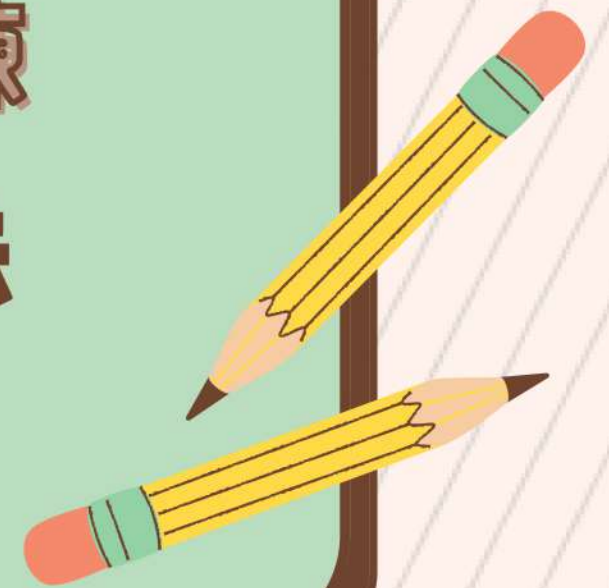


Q: 志工們有受基礎或社會福利類特殊訓練的需求，但近期沒有開辦相關課程該怎麼辦？運用單位可以自行辦理教育訓練嗎？





A: 如果只有少數志工有需求，運單可協助輔導志工至臺北e大完成線上課程；但如果需求人數多且符合桃園市志願服務運用單位自辦志願服務法定教育訓練辦法之規定時，運用單位可自行辦理法定志願服務教育訓練哦！



🔍 各類運用單位可申請開辦的訓練類別

訓練類別

適用對象

基礎訓練

全市各類別運單

社福類特殊訓練

僅限社福類運單



課程開辦形式與條件

實體課程



不限定最低
授課人數



線上課程



授課人數達
10人(含)以上



實體課程 訓練內容

基礎訓練

+

堂次	課程名稱	時數
1	志願服務內涵及倫理	2
2	志願服務法規之認識	2
3	志願服務經驗分享	2



實體課程 訓練內容

社福特殊訓練

+

堂次	課程名稱	時數
1	社會福利概述	2
2	社會資源與志願服務	1
3	運用單位業務簡介及 工作內容說明 (含實習)	2
4	綜合討論	1

臺北e大

+



線上課程
訓練內容

手機請掃描QR-Code



電腦請點擊網站連結

[https://elearning.taipei/mpage/
home/](https://elearning.taipei/mpage/home/)



線上課程 訓練內容

臺北e大

+

於首頁搜尋欄位搜尋關鍵字



志工基礎教育訓練
社會福利類志工特殊訓練



線上課程 訓練內容

基礎訓練



志願服務

[志願服務]志工基礎教育
訓練(6小時版)

介紹志工基礎教育訓練內容。

直接報名

放入選課口袋

社福特殊訓練

社會福利類志工特殊訓練(高齡
志工版)-衛生福利部提供

認證時數 6小時

志願服務

社會福利類志工特殊訓
練(高齡志工版)-衛生福
利部提供

採影音串流格式製作，邀集志
願服務專家學者及高齡志工共

直接報名

放入選課口袋



申請自辦訓練流程

申請階段

開課前1個月申請

行文申請

志推中心審核

同意辦理
並提供成果報範本

資料不全、不符規定

辦理階段

志推中心審核

行文回報

開課後1個月
回報成果

依計畫開辦訓練

同意並提供
證書填寫範本

資料不全、不符規定

證書製作

運單填寫證書資料

志推中心套印證書

運單印製證書並蓋印關防後
提供給志工



應備申請與成果資料



應備資料		實體課程	線上課程
公文 (含申請及執行成果)		V	V
申請資料	計劃書	V	
成果資料	成果報告	V	V
	活動照片(至少4張)	V	V
	簽到表	V	V
	測驗卷結果		V

申請文件必備資訊



實體課程計畫書 🔍

本案聯絡人、課程類別、
課程時間、課程地點、
講師學經歷、課程表



線上課程公文 🔍

本案聯絡人、課程類別、
課程時間、課程地點、
對象及預估人數

自辦訓練辦法下載路徑

手機請掃描QR-Code



電腦請點擊網站連結

<https://vsty.tycg.gov.tw/Upload/DownloadAreaFile/240105033557201729P989Y.odt>



資料內容



1. 自辦志願服務法定教育訓練辦法
2. 附件一：實體課程通知公文範本
3. 附件二：實體課程計畫書範本
4. 附件三：實體課程成果報告表
5. 附件四：線上課程申請公文範本
6. 附件五：線上課程成果報告表

常見問題



問題1：經費補助

請問自辦訓練可以申請相關補助嗎？

回答：沒有哦！如詢問有關志願服務單位相關補助的話，非志推中心經手業務，建議致電社會局詢問！

問題2：課程講師

講師哪裡找？志推中心可以協助媒合嗎？

回答：志工網已公告講師資料庫，志推中心未有聯繫方式，建議搜尋適合講師並自行聯繫邀約；資料下載路徑【志工網前台→資源補給站→下載專區→社會局→講師資料庫一覽表】





常見問題

問題3：辦理時間

如果不確定確切辦理時間，可以設定一個區間並於區間內辦理完畢就好了嗎？

回答：不行哦！辦法內已詳訂【**抽查機制**】，因此需要於實體課程計畫書或是線上課程公文上敘明確切的辦理日期；另外，如果**辦理時間異動**，亦需要重新行文通知志推中心！

問題4：測驗問卷

為什麼辦法附件未提供線上課程的測驗問卷？請問運單要自行設計還是志推中心提供？

回答：當志推中心審核通過後，將電郵提供線上課程所需之測驗問卷，因此運單不用另外自行準備哦！

常見問題



問題5：紀錄冊

**辦理完畢志願服務法定教育訓練後，
志推中心會協助申請紀錄冊嗎？**

**回答：沒有哦！志推中心僅協助提供證書字號及套印格式，
後續印製證書及申請紀錄冊作業，必須由運單自行處理唷！**





桃園市志願服務推廣中心
(113年由蜂湧數位商店承辦)

03-4262881

taovtcdb@gmail.com

service@beeswave.org



志推臉書



桃園志工網